

Xpert HCV VL Fingerstick

1. Zahřejte prsty klienta
třete prsty v teplém ručníku (39°C - 40°C) nebo nechte klienta držet ruce v teplé tekoucí vodě.
Ideálně před odběrem jej nechte vypít teplý čaj

2. Sterilizujte plochu
kolem odběrového místa
alkoholovým tamponkem

3. Pomocí bezpečnostní
lancety propíchněte kůži
klienta na vyznačených
místech

4. Setřete první kapičku
krve sterilním čtverečkem

5. Pomocí Minivetty
odeberte 100 ul kapilární
krve

6. Minivettu držte
podélně, spíše směrem
dolů, nikdy ne kolmo
shora. tak, aby nebyla
zacpaná dírka ve fialovém
pístu

7. Otevřete víčko nové
nepoužité kazety, musíte slyšet
lehké lupnutí.

8. Vložte Minivettu se
vzorkem krve do otvoru v
kazetě až po „křídýlka“

9. Pomalu a plynule
stlačte fialový píst a
vypusťte celý obsah do
kazety

10. Pomalu a plynule
stlačte fialový píst a
vypusťte celý obsah do
kazety

11. Zavřete víko kazety,
odteď již kazetu
neotáčejte vzhůru
nohama

Open cartridge lid.

the
ette pipette
ne cartridge
le chamber.

ently press down
e piston to dispense
e whole blood sample.

tridge lid.

The blood flow stops at the white filter

Do **not** hold the Minivette® POCT in a **vertical** position!

Do **not** cover the hole at the piston end!

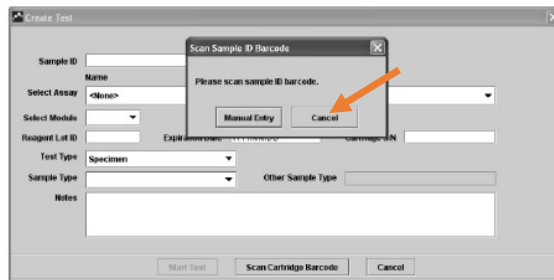
1. Po spuštění přístroje se automaticky otevře software Genexpert Gx. Pokud ne, dvojklikněte na ikonu Genexpert Dx na ploše.



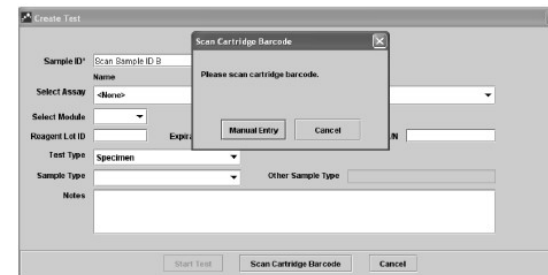
2. Klikněte na horní liště na ikonu CREATE TEST



3. Objeví se okno: Please scan sample ID barcode. Klikněte tlačítko CANCEL.



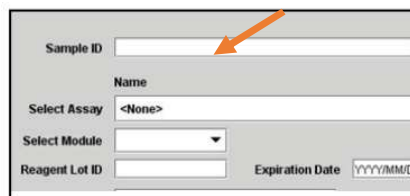
4. Objeví se okno: Please scan cartridge barcode.



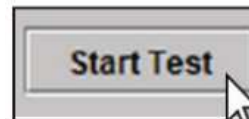
5. Naskenujte pomocí čtečky čárových kódů kazetu. Svítí červená tečka a čtečka pípne.



6. Klikněte myší na políčko Sample ID a doplňte manuálně kód klienta do řádku.



7. Klikněte na Start test



8. Vložte kazetu do modulu, který bliká zeleně, a zavřete dvířka (chvilu je přidržte v zavřené poloze, aby se bezpečně uzamknuly)

